

im Rahmen einer Videokonferenz  
mit 150 Branchenvertretern aus dem Bereich Abwasser  
im Kommunalen Netzwerk der Abwasserbetriebe

26. März 2020 von 14:00 – 16:00 Uhr

## Fragestellung

**Haben Sie seit Beginn der Corona-Problematik ein vermehrtes Aufkommen von Betriebsstörungen im Kanalsystem oder in Kläranlagen festgestellt?**

Teilnehmer waren 150 Branchenvertreter aus dem Bereich Abwasser

## Anlass: Pressemeldungen zu Betriebsstörungen aufgrund der Corona-Situation

Beispiele (siehe auch Linksammlung):

DRESDEN | WEGEN CORONAVIRUS: DRESDNER OHNE KLOPAPIER VERSTOPFEN KANÄLE MIT FEUCHTTÜCHERN

### WEGEN CORONAVIRUS: DRESDNER OHNE KLOPAPIER VERSTOPFEN KANÄLE MIT FEUCHTTÜCHERN

23.03.2020 06:00 | 57.413

Von Alexander Buchmann

Dresden - **Es ist weiß, rund und derzeit nur schwer zu kriegen: Toilettenpapier ist zum Symbol der Hamsterkäufe der vergangenen Tage geworden.**

Vielerorts sind mittlerweile sogar die Küchenrollen vergriffen. Eine Alternative sind die aber genauso wenig wie Taschentücher oder Feuchttücher. Denn die sorgen bei der Stadtentwässerung schon jetzt für **erhebliche Probleme...**

"Wir beziffern die Schäden, die uns mittlerweile entstehen durch die falsche Entsorgung von feuchten Reinigungstüchern, auf über 100.000 Euro jährlich", sagt Sprecher Torsten Fiedler (54).

Landen die im Klo und damit in der Kanalisation, verstopfen sie Pumpen, lassen deren Laufräder stärker verschleifen und müssen als Müll entsorgt werden.



## Coronavirus: Toilet roll alternatives blocking sewers

20 March 2020

f t e Share

Coronavirus pandemic



Northumbrian Water said it had found wipes and newspaper blocking sewers

**Toilet roll panic buying is leading to blocked sewers as people with no loo paper are forced to use alternatives, a water company has warned.**

Northumbrian Water said householders were flushing wipes, kitchen roll and newspaper.

## Folgende Frage wurde in einer Online-Befragung gestellt:

**Haben Sie seit Beginn der Corona-Problematik ein vermehrtes Aufkommen von Betriebsstörungen im Kanalsystem oder in Kläranlagen festgestellt?**

### Evaluierung im Chat:

normales Aufkommen

erhöhtes Aufkommen

Kanalbetrieber:

1.....5.....10

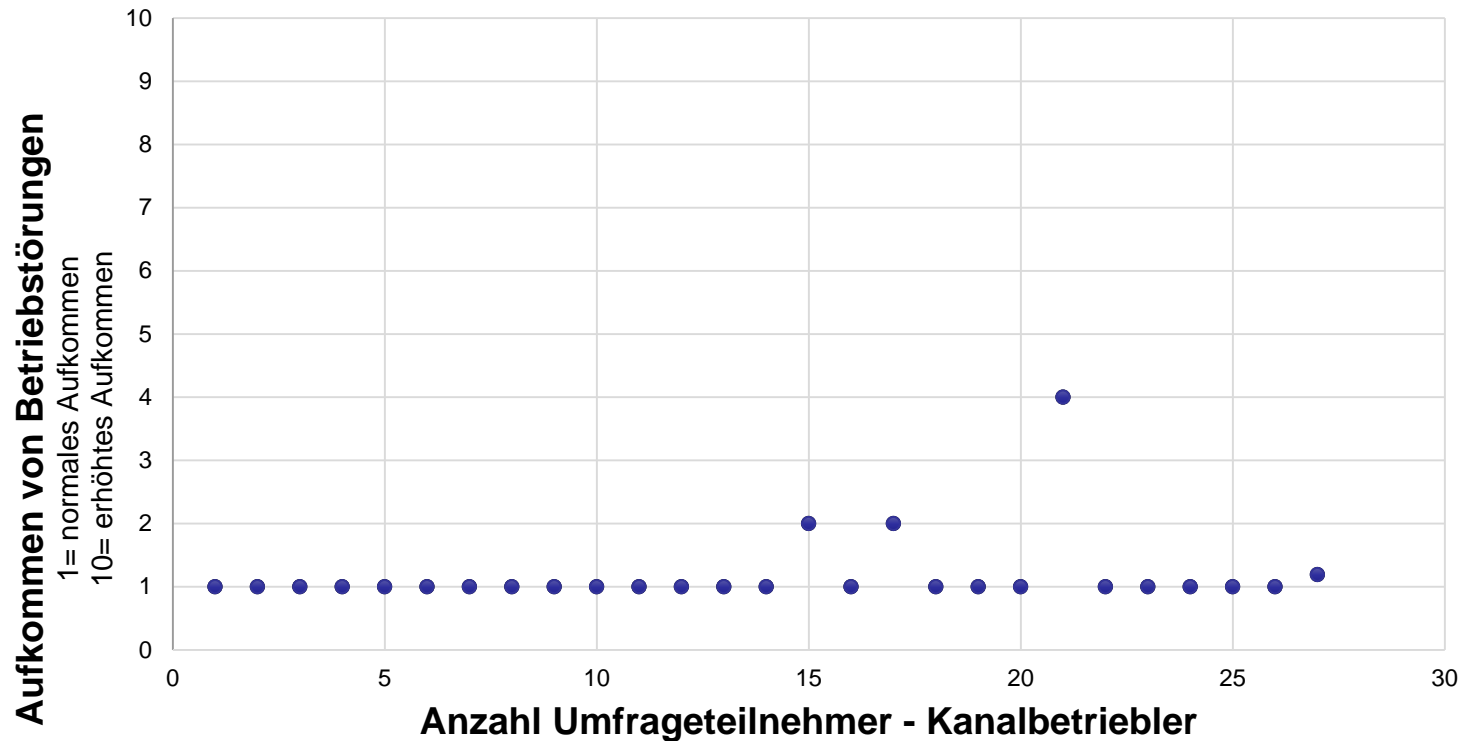
Weitere Branchenvertreter:

I.....V.....X

## Nachfolgend sind die Ergebnisse dargestellt:

An der Umfrage teilgenommen: 26 Kanalbetriebler

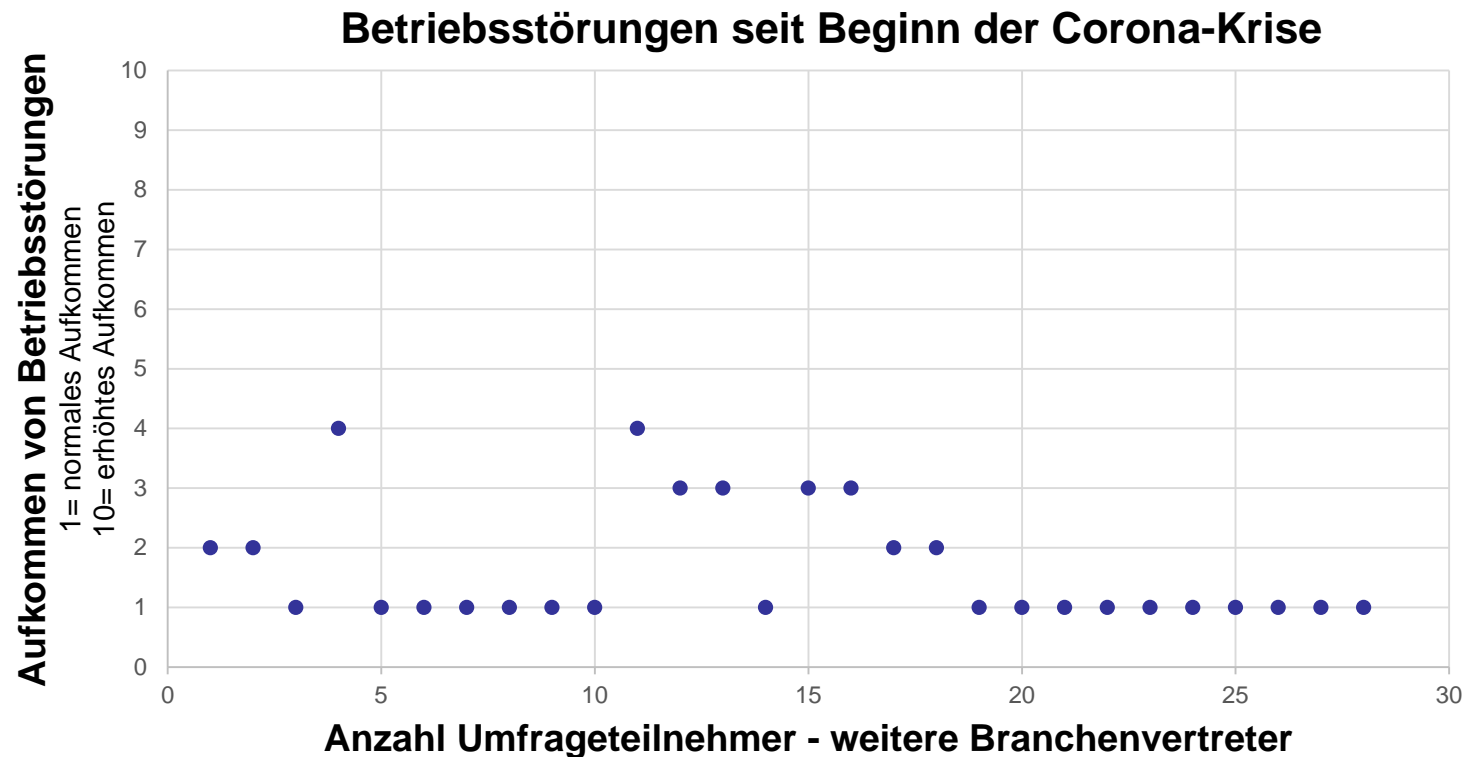
**Betriebsstörungen seit Beginn der Corona-Krise**



**Durchschnittswert: 1,2**

## Nachfolgend sind die Ergebnisse dargestellt:

An der Umfrage teilgenommen: 28 weitere Branchenvertreter



**Durchschnittswert: 1,6**

- Das Aufkommen von Betriebsstörungen wird aktuell als unauffällig eingestuft, sowohl von den Kanalbetreibern als auch von weiteren Branchenvertretern.
- Ein verändertes Aufkommen bei Betriebsstörungen wird tendenziell von dem Teilnehmerkreis nicht bestätigt. Dies beschränkt sich auf einzelne Beobachtungen.
- Die Problematik der Fehlwürfe bei Feuchttüchern und anderen Produkten, die nicht in die Toilette gehören und die damit verbundenen Betriebsstörungen sind grundsätzlich vorhanden, jedoch ist seit März 2020 keine Veränderung bei dem Aufkommen von Störfällen zu beobachten.

## Bei Rückfragen...

**Ansprechpartner:**

**IKT – Institut für Unterirdische Infrastruktur**

Kilian Möllers, M.Eng.

Wissenschaftlicher Mitarbeiter

E-Mail: [moellers@ikt.de](mailto:moellers@ikt.de)

[www.ikt.de](http://www.ikt.de)

[www.komnetabwasser.de](http://www.komnetabwasser.de)

